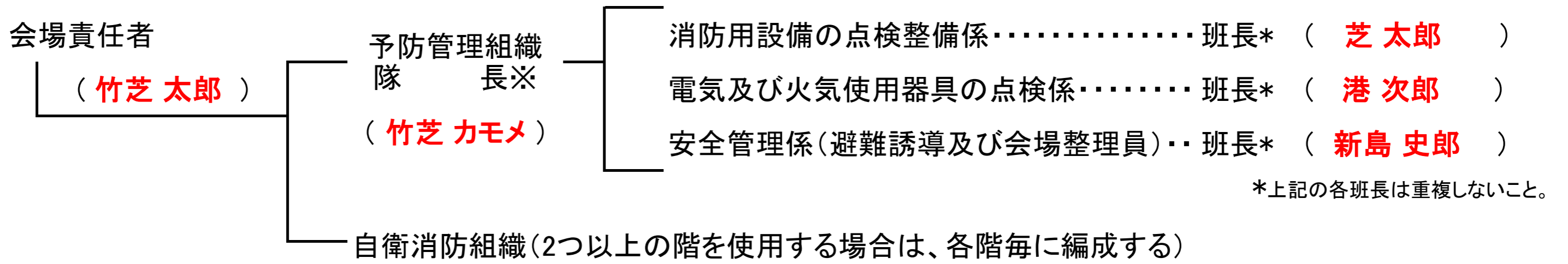


【1フロア利用の場合】

予防管理組織及び自衛消防組織編成表



利用階	(3)階 ()	()階 ()	()階 ()	()階 ()
自衛消防組織	隊長 竹芝 カモメ	隊長	隊長	隊長
通報連絡班	班長 芝 太郎	班長	班長	班長
消 火 班	班長 港 次郎	班長	班長	班長
避難誘導班 (避難口別配置)	班長 新島 史郎	班長	班長	班長

(注意) 各階の隊長1名、各班長3名は、各階ごとに違うメンバー(フルネーム記入)で構成すること。各階の班長の重複も不可。

会 場 責 任 者

1. 会場責任者は、会期中 必ず会場に常駐すること。
2. 会場責任者と判別できる腕章等を着用すること。
3. 火災、その他災害の発生及び傷病者等が出た時は、直ちに対策本部を設置し、下記事項を報告すること。
 - (1)災害等の様態 ①いつ ②どこで ③何が起きたか ④原因
 - (2)被災者の数、状態
 - (3)その他関係ある事項(従事者名簿等の提示等)
 - (4)対策本部、救護場所の設置場所については、産業貿易センター管理事務室に連絡し設置すること。
 - (5)館内マイクを積極的に活用すること。
4. 災害発生時は、産業貿易センター管理事務室と連携をとり、活動すること。

予 防 管 理 組 織 関 係

【消防設備の点検整備係】

1. 会場内外の非常口の位置、構造、機能の点検を行い使用可能の状態にする。
2. 消火設備、通報設備、避難設備等の点検を行い使用可能の状態にする。

【電気及び火気使用設備の点検係】

1. 電気配線、電気機器等の予防管理及び点検を行い安全を確認する。
2. 禁止行為の解除申請した器具、危険物等を点検し、安全を確認する。

【安全管理係】

1. 常に会場内の状況を確認し、定員の遵守、収容人員の適正化に努める。
非常時には、来場者等を迅速にして安全な避難誘導にあたるよう係を非常口等に配置する。
2. 会場内での喫煙管理ならびに火気使用器具の管理及び非常口、通路を点検し障害物の除去にあたる。
3. 傷病者等が出たときは、早急に必要な措置をとる。

自 衛 消 防 組 織 関 係

【通報連絡班】

1. 消防機関に対する通報と確認。
2. 会場内部全般に出火を通報すると共にその確認をする。
3. 災害発生時は、産業貿易センター管理事務室に連絡する。

【初期消火班】

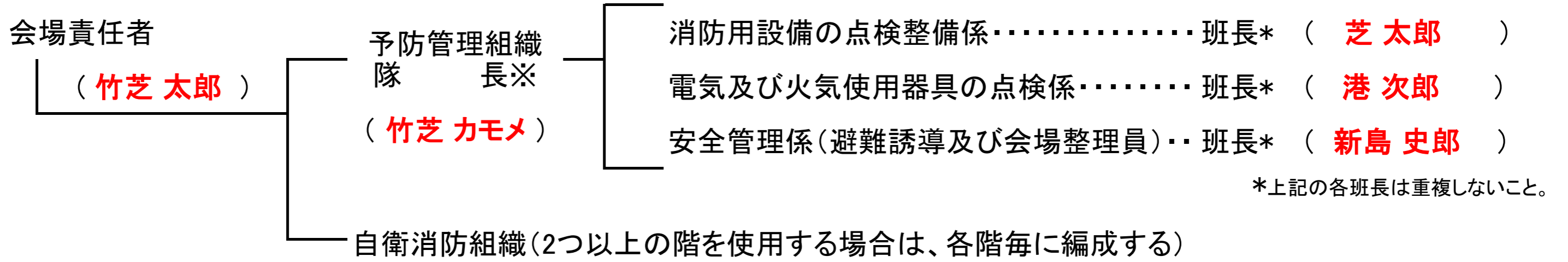
1. 火災発生時には消火器その他の消火設備により初期消火にあたる。

【避難誘導班】

1. 火災その他の災害発生時には担当を定め来場者等の誘導にあたる。
2. 火災時には会場内部の逃げ遅れの搜索救助にあたる。

【複数フロア利用の場合】

予防管理組織及び自衛消防組織編成表



利用階	(2)階 (北)	(3)階 ()	()階 ()	()階 ()
自衛消防組織	隊長 竹芝 太郎	隊長 竹芝 カモメ	隊長	隊長
通 報 連 絡 班	班長 港 次郎	班長 三宅 太郎	班長	班長
消 火 班	班長 新島 史郎	班長 大島 次郎	班長	班長
避 難 誘 導 班 (避 難 口 別 配 置)	班長 神津 島次郎	班長 八丈 ツバキ	班長	班長

注意) 各階の隊長1名、各班長3名は、各階ごとに違うメンバー(フルネーム記入)で構成すること。各階の班長の重複も不可。

会 場 責 任 者

1. 会場責任者は、会期中 必ず会場に常駐すること。
2. 会場責任者と判別できる腕章等を着用のこと。
3. 火災、その他災害の発生及び傷病者等が出た時は、直ちに対策本部を設置し、下記事項を報告すること。
 - (1)災害等の様態 ①いつ ②どこで ③何が起きたか ④原因
 - (2)被災者の数、状態
 - (3)その他関係ある事項(従事者名簿等の提示等)
 - (4)対策本部、救護場所の設置場所については、産業貿易センター管理事務室に連絡し設置すること。
 - (5)館内マイクを積極的に活用すること。
4. 災害発生時は、産業貿易センター管理事務室と連携をとり、活動すること。

予 防 管 理 組 織 関 係

【消防設備の点検整備係】

1. 会場内外の非常口の位置、構造、機能の点検を行い使用可能の状態にする。
2. 消火設備、通報設備、避難設備等の点検を行い使用可能の状態にする。

【電気及び火気使用設備の点検係】

1. 電気配線、電気機器等の予防管理及び点検を行い安全を確認する。
2. 禁止行為の解除申請した器具、危険物等を点検し、安全を確認する。

【安全管理係】

1. 常に会場内の状況を確認し、定員の遵守、収容人員の適正化に努める。
非常時には、来場者等を迅速にして安全な避難誘導にあたるよう係を非常口等に配置する。
2. 会場内での喫煙管理ならびに火気使用器具の管理及び非常口、通路を点検し障害物の除去にあたる。
3. 傷病者等が出たときは、早急に必要な措置をとる。

自 衛 消 防 組 織 関 係

【通報連絡班】

1. 消防機関に対する通報と確認。
2. 会場内部全般に出火を通報すると共にその確認をする。
3. 災害発生時は、産業貿易センター管理事務室に連絡する。

【初期消火班】

1. 火災発生時には消火器その他の消火設備により初期消火にあたる。

【避難誘導班】

1. 火災その他の災害発生時には担当を定め来場者等の誘導にあたる。
2. 火災時には会場内部の逃げ遅れの捜索救助にあたる。