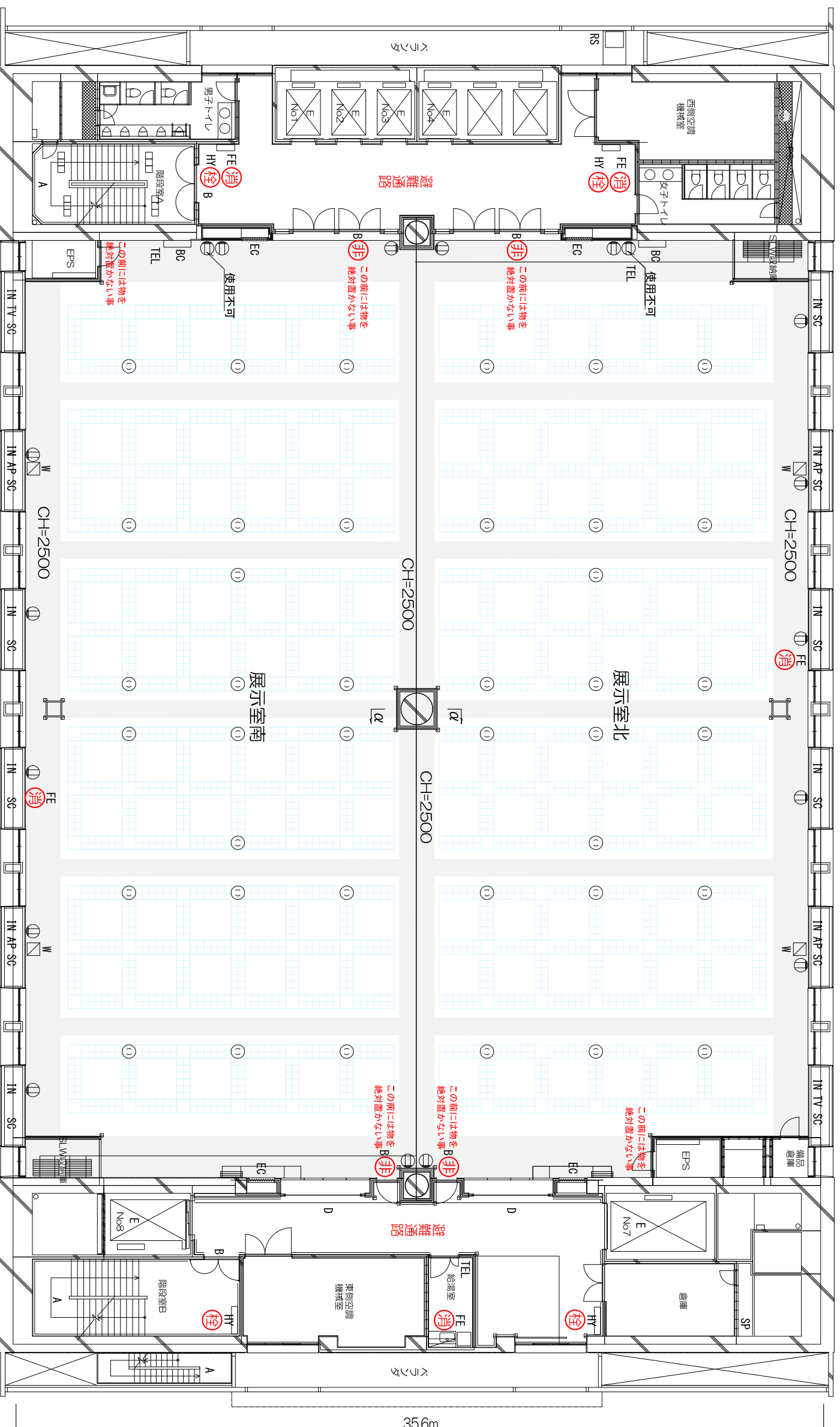
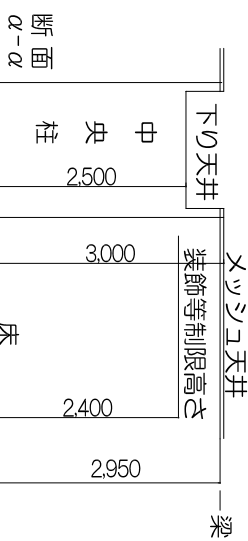


42.0m



1. 客用エレベーター (NO.1~4) 定員15名
2. 荷物用エレベーター (NO.7)
積載量 3t 入口 W2.00×H2.60
大きさ W2.00×D4.15L×H2.60
3. 荷物用エレベーター (NO.8)
積載量 2t 入口 W1.50×H2.40
大きさ W1.70×D3.00×H2.40
4. 電気設備容量 (1フロア当り)
単相100V/200V 80KVA
3相200V 50KVA
5. コンセント設備
(天井取付抜け止め式・壁コンセント)
単相100V 15A(250V)
6. 放送設備
2セット/フロア
(BGM接続可) ライヤスライク2本/フロア
7. 内線電話
4F 241~6番
センター事務室 231番
8. 臨時架設電話
20回線引込可能
9. 床耐荷重 0.6t/m²
10. 給排水設備(4箇所/フロア)
給水管口径 20A 排水管口径 65A
11. インターネット接続コンセント
(80/フロア)

- | | |
|----------|---------------------|
| A 避難階段 | SC 排煙操作箱 |
| B 非常口 | SP スプリンクラー制御弁 |
| BC 放送設備 | RS 救助袋 |
| D シャッター | W 給排水口 |
| E エレベーター | TEL 内線電話 |
| EC 排気ガラー | AP 無線LAN (アクセスポイント) |
| FE 消火器 | TV テレビ端子盤 |
| EPS 分電盤室 | IN インターネット接続コンセント |
| HY 屋内消火栓 | IN 1φ100Vコンセント (壁) |
| | ⊙ 1φ100Vコンセント (天井) |



A3=1:100

東京都立産業貿易センター台東館 4階展示室平面図 A3=1:200

展示場面積 1495.0m² (全室)
747.5m² (半室)

※装飾図面には、展示品や備品の配置等の会場レイアウト、避難通路を記入のうえ、利用開始日の10日前までに提出して下さい。

避難通路には展示品、ダンボール箱や植木等を置かないこと。

パネル、カーテン及び布類等は、防火処理済みのものを使用し、その旨表示すること。

所定の喫煙所以外は全館禁煙です。

避難通路は全室、半室とも主なもの1.8m以上と1.2m以上のものを確保し、物を置かないこと。

施行上の注意、(詳しくは係員にご相談ください)

1. 次の場所は、装飾等の施行若しくは行為に制限があります。
 - (1) 避難通路、非常口
(装飾及び陳列等の禁止)
 - (2) 消火器、消火栓前
(閉鎖禁止、通路と操作空間確保)
 - (3) 各種の操作箱前
(閉鎖禁止、通路と操作空間確保)
 - (4) シャッター下、同付近
(装飾及び陳列等の禁止)
 - (5) 排気ガラー前
(閉鎖禁止、空間確保)
 - (6) 展示室以外の場所若しくは部分
(装飾等の禁止、備品等保管の禁止)
2. 装飾等の高さは、床上2.4m以下に限りませぬ。
3. 天井面に対し、遮蔽をきたす装飾はできません。

4F

東京都立産業貿易センター
フロアモーショングラフィック

審査	
----	--